

**SiMon Viewer
Kurzanleitung**

**gültig für Viewer
ab Version 5.5**

Stand 08/2025

Inhalt

Inhalt.....	2
Start der Visualisierung	3
SiMon Viewer – Windows Applikation	4
Erweiterte Startoptionen	8
Hinweise	9
Sicherheit /Verschlüsselung	9



Start der Visualisierung

Zur Visualisierung der SiMon Installation wird die Software SiMon Viewer benötigt. Diese kann in der jeweils aktuellsten Version über die Webseite www.xNet-online.de geladen werden.

Im Folgenden wird beschrieben, wie der Start und die Anmeldung des SiMon Viewers erfolgt.

Der Zugriff auf die Visualisierung erfolgt Benutzer/Passwort-gesteuert. Jedem Benutzer sind hierbei möglicherweise individuelle Visualisierungen und somit unterschiedliche Zugriffsebenen zugeordnet.

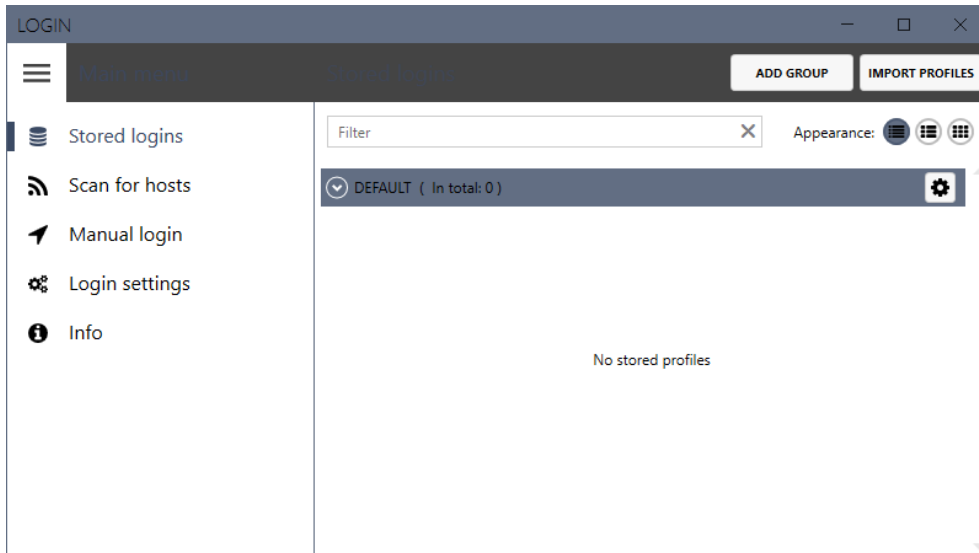
Hinweis: Viewer und SiMon-Server sind in der Regel nur in derselben Hauptversion kompatibel.



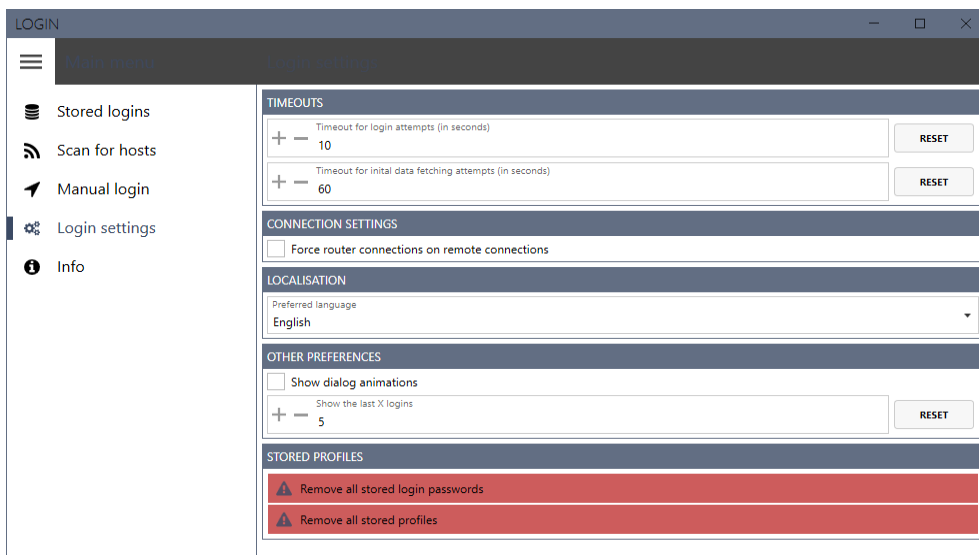
SiMon Viewer – Windows Applikation

Die Software SiMon Viewer kann auf jedem PC mit aktuellem MS Windows genutzt werden. Nach dem Start der Software müssen die geforderten Anmeldedaten eingegeben werden.

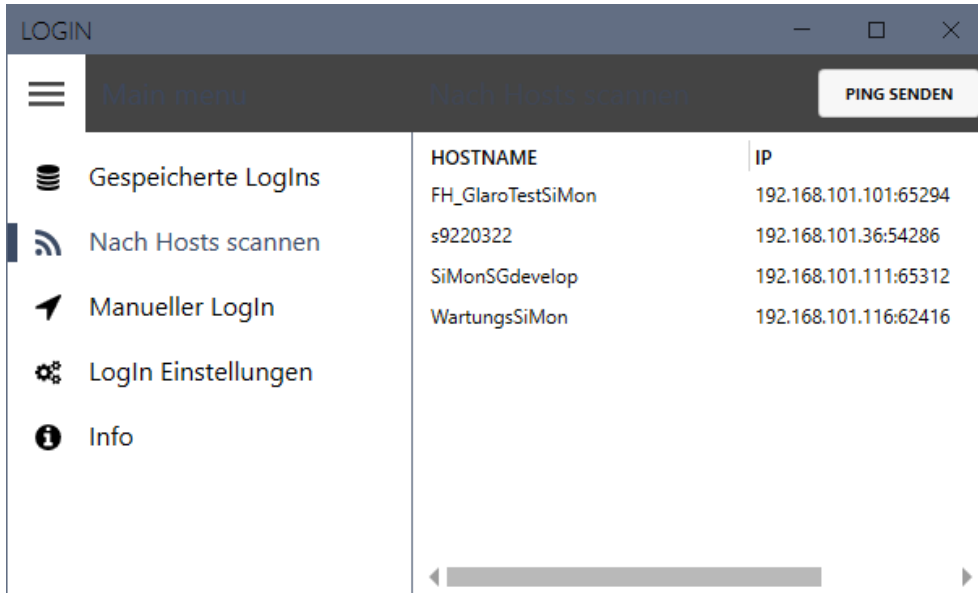
Der erste Start der Software zeigt folgenden Anmeldebildschirm.



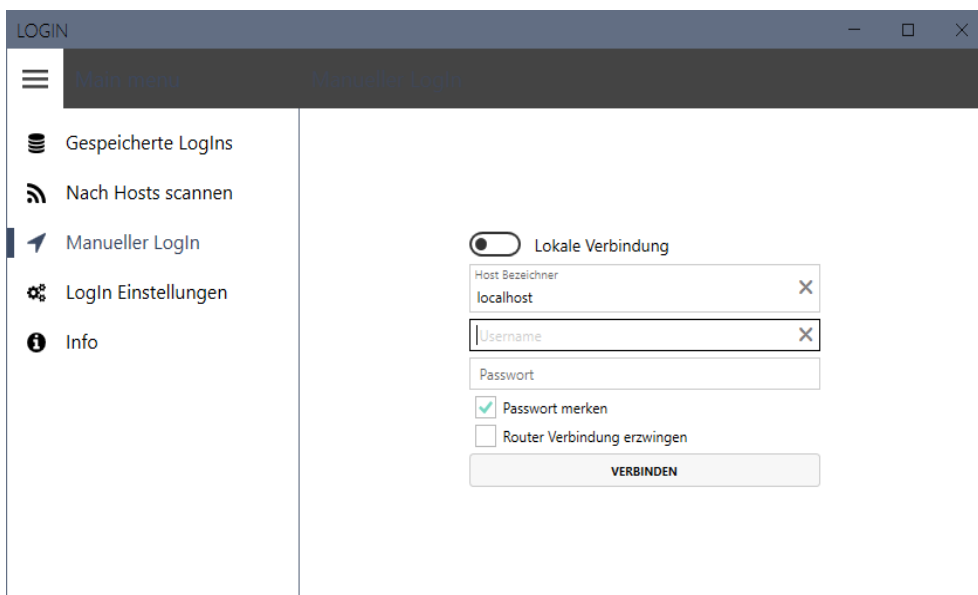
Über den Menüpunkt „LogIn Settings“ bzw. „LogIn Einstellungen“ lassen sich grundlegende Konfiguration parametrieren, u.a. auch die bevorzugte Sprache für die Software. Nach einem Neustart der Software werden die Änderungen aktiv.



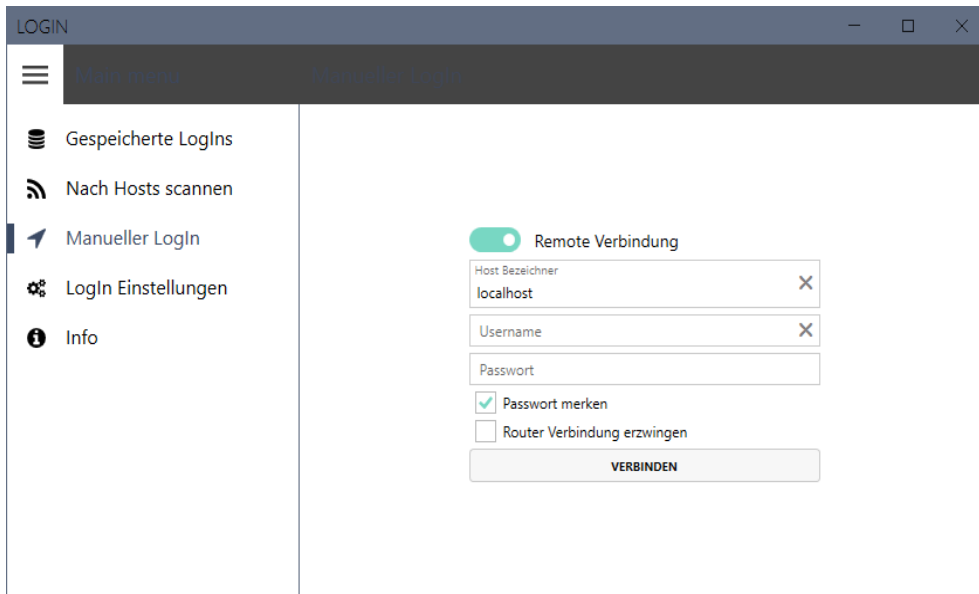
Wird die Software in demselben Netzwerk gestartet, in dem der SiMon Server installiert ist, so werden die installierten Serverinstanzen automatisch gefunden und im Menü „Scan for hosts“ / „Nach Hosts scannen“ angezeigt.



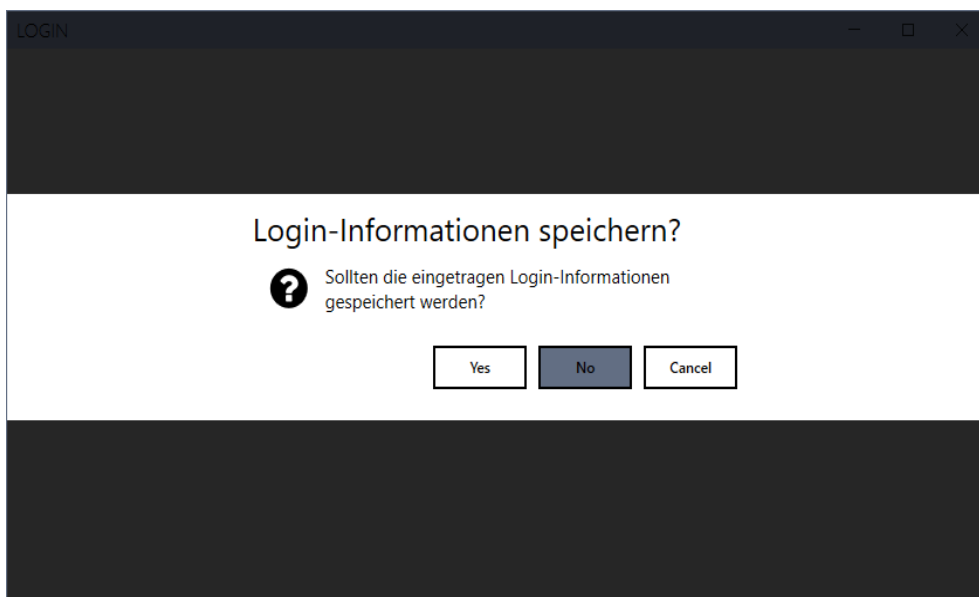
Ein Doppelklick auf den gewünschten Server wechselt zum Anmeldebildschirm. Sind die Zugangsdaten zu dem System bekannt, können diese auch direkt über den Menüpunkt „Manual Login“ / „Manueller Login“ eingegeben werden (s. Kapitel „Details Installation individuell“).



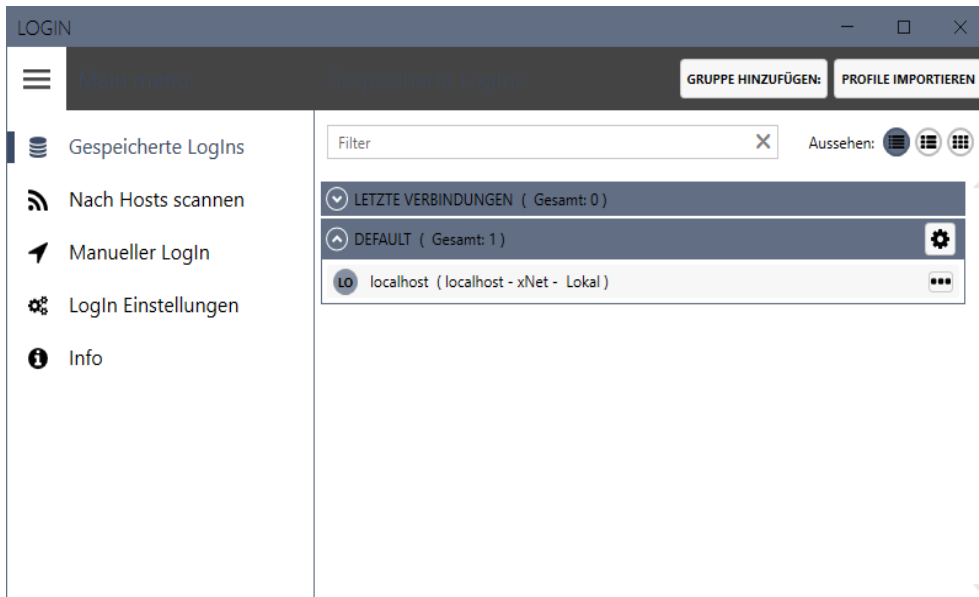
Soll der Zugriff über das Internet erfolgen, so muss von „Lokaler Verbindung“ auf „Remote Verbindung“ gewechselt werden. Der Host Bezeichner entspricht dem Netzwerknamen SiMon, wie in Kapitel „Details Installation individuell“ angegeben.



Für späteren einfachen Zugriff lassen sich die Zugangsdaten lokal (verschlüsselt) speichern. Ein Profilname ist frei wählbar.



Der Zugriff auf gespeicherte Profile erfolgt durch Klick auf die Einträge in der Liste.



Erweiterte Startoptionen

Die Software SiMon Viewer lässt sich durch Startparameter angepasst werden. Dies kann für automatisierte Starts von Bedienoberflächen genutzt werden.

Die ausführbare Datei kann um folgende Startparameter ergänzt werden.

Parameter	Bedeutung
FULLSCREEN	Der SiMon Viewer wird im Vollbildmodus gestartet.
HIDESIDEMENU	Blendet das links angeordnete Menü zur Steuerung mehrerer gleichzeitiger Verbindungen aus.
NOUPDATEMESSAGE	Die automatische Überprüfung auf neue Versionen wird unterdrückt und keine entsprechenden Benachrichtigungen angezeigt.
STARTUPPROFILE:	Der Viewer wird mit dem angegebenen (bereits gespeicherten) Profil gestartet.

△ Hinweis: die Startparameter können beliebig kombiniert werden.

Beispiele:

C:\programme\xxx\SiMonViewer.exe Fullscreen
Startet den Viewer im Vollbildmodus

C:\programme\xxx\SiMonViewer.exe STARTUPPROFILE:meinProfil
Startet den Viewer unter Verwendung der als „meinProfil“ gespeicherten Anmeldedaten

Hinweise

Sicherheit /Verschlüsselung

Die Übertragung der Daten zwischen SiMon Server und SiMon Viewer erfolgt verschlüsselt, sowohl im internen Kundennetzwerk, als auch bei einem Zugriff über das Internet.

Alle Passwörter werden verschlüsselt gespeichert und sind nicht auf andere PCs übertragbar.



xNet GmbH
Thorgasse 3
91795 Dollnstein

Tel: 08422 – 98691-0
E-Mail: info@xNet-online.de
Internet: www.xNet-online.de